



 順益台灣原住民博物館

台北市士林區至善路二段282號(故宮斜對面) 週二~週日09:00-17:00 Tel:02-28412611 Fax:02-28412615

博物館網站：<http://www.museum.org.tw> 博物館部落格：<http://www.wretch.cc/blog/aborigines>

Facebook搜尋:順益台灣原住民博物館

版權所有，請勿翻印



原來如此

兒童學習手冊



順益台灣原住民博物館

自 畫 像 :

學 校 :

班 級 :

姓 名 :

生 日 :

探 險 日 期 :

天 氣 :

博 物 館 探 險 守 則

聽 導 覽 老 師 解 說、
 舉 手 發 問、
 做 筆 記、 畫 素 描
 守 秩 序、 有 禮 貌
 蓋 紀 念 章

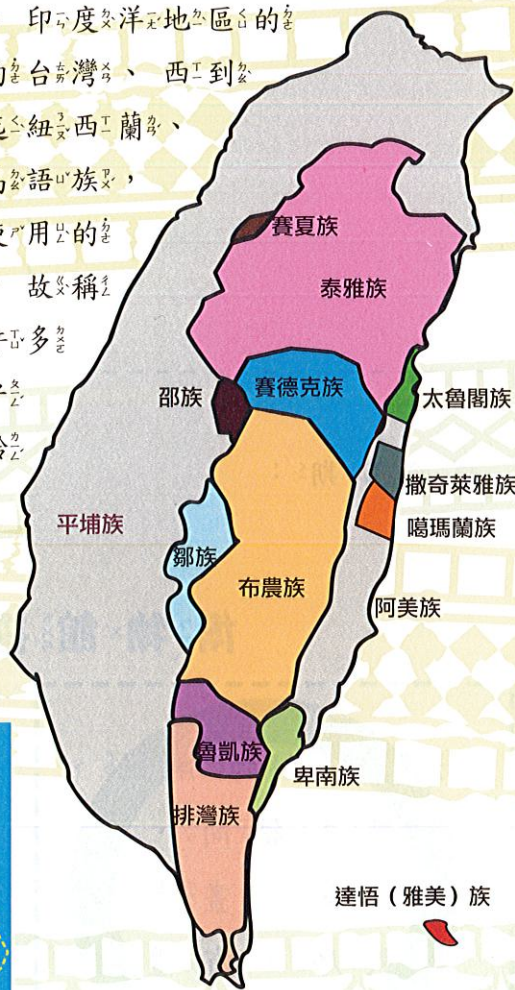
~~喝 飲 料、 吃 東 西、
 講 手 機、 拍 照 錄 影
 奔 跑 嬉 鬧、 大 聲 說 話
 觸 摸 文 物、 拍 打 櫥 窗~~



歡迎各位探險員！在認識台灣原住民族前，你知道什麼是南島語族嗎？

南島語族？

南島語族指分布於太平洋、印度洋地區的各民族。分布範圍從北邊的台灣、西到非洲的馬達加斯加島、南迄紐西蘭、東至復活島原住民都屬南島語族，現今約有兩億多人，他們使用語言來自同一個語言系統，故稱南島語族。而南島語族在許多方面，如男子集會所、水平織布方式、泛靈信仰與年齡組織等，都有相似的文化特色。



阿美族

人數最多的族

阿美族的母系社會和男子年齡組織，均平衡地維繫著族群中男女社會分工以及權力分配。阿美族是能歌善舞的民族，以服飾華麗和歌舞優美著名，每年七月、八月「豐年祭」尤其具代表性。



觀光局提供 吳志學攝

泰雅族

以紋面與織布技術著名

泰雅族為各族中分布區域最廣的民族群，面部刺青代表女子的善織、男子的勇武。泰雅族是原住民族中最擅長織造藝術的民族群，常見菱形紋，代表著祖靈的眼睛與守護。



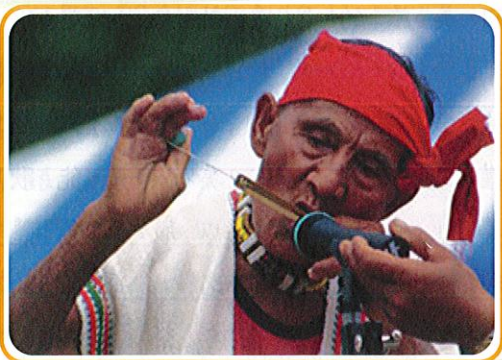
觀光局提供 鄭水櫻攝



布農族

國際聞名的「八部合音」

布農族是居住在海拔最高的第一族。有名祈禱小米豐收歌的「八部合音」，是在小米播種祭後唱的歌謠。「畫曆」以類象形符號在木板上記錄農耕與出獵等行事，是他們的珍貴文化遺產。

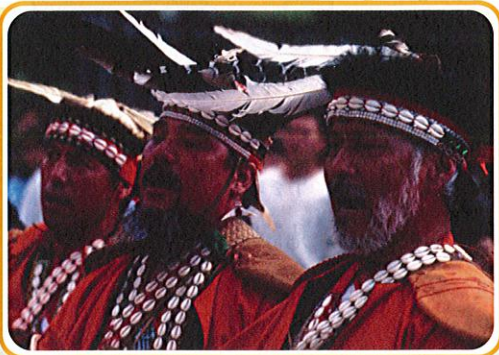


林威城攝

鄒族

男子會所「庫巴」是政治中心

鄒族以擅長打獵及精細的揉皮技術聞名。男子會所「庫巴」，是鄒族人會商大事、舉行祭典以及訓練男子的場所，女性是禁止進入的。部落於每年二月或八月舉行「戰祭」是最重要祭典。



林威城攝

排灣族

華麗的裝飾藝術

排灣族嚴密的社會階級制度，分為頭目、貴族及平民；家族由第一個出生的小孩繼承，是男女平等的社會。其中陶壺、青銅刀與琉璃珠是祖傳寶物。特別強調祖靈信仰與家族起源傳說，例如：百步蛇的傳人、太陽之子等。

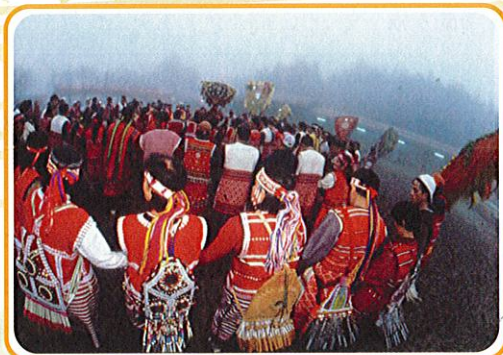


陳文玲攝

賽夏族

矮靈祭與矮黑人約定

賽夏族人以一大自然事物或現象為名，如：日、風、樟、蟹、豆等。文化多受漢人及泰雅族影響。著名祭典「矮靈祭」，以古老神秘「矮人傳說」，在儀式中喚起祖先的訓示。



觀光局提供 葉垂青攝

魯凱族

雲豹的傳人

魯凱族自稱「雲豹的傳人」；傳統社會組織分為貴族與平民階級，是父系社會，由家中長男繼承家產。象徵男子勇武善獵與女子貞潔的百合花，是他們的特徵標誌，需經過頭目賞賜公才能配戴，是一種榮譽的象徵。



陳文玲攝

卑南族

嚴格的男子會所「巴拉冠」訓練

卑南族文化特色有：男子會所「巴拉冠」的嚴格訓練、精湛的刺繡手藝、男女都戴花環的普遍習性以及巫術的盛行。重要祭典「年祭」，包含「猴祭」、「大獵祭」及「聯合年祭」等一系列祭典活動。

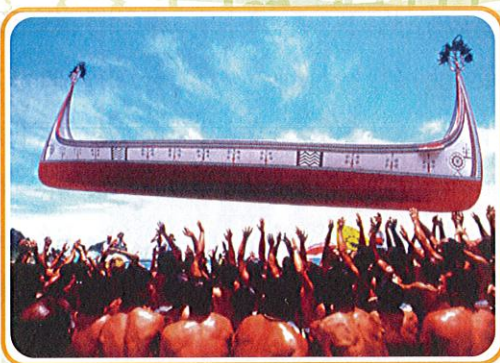


陳文玲攝

達悟族(雅美族)

美麗的拼板舟文化

達悟族的文化特色有飛魚文化、拼板舟以及半穴居建築。由於蘭嶼四面環海獨特的生態環境，蘊育出達悟族與海洋相互依存的生生活方式。在建築、生活器具、造船上展現獨特的藝術風格。



觀光局提供 傅國財攝

邵族

日月潭湖畔的杵音

早在日治時期，邵族就已有「湖上杵音」著名，相傳邵族祖先追逐白鹿而翻越阿里山，因此來到日月潭定居。祖靈籃(公媽籃)的祭祀最具代表性，代表祖先的居所，並保佑家人的平安。



觀光局提供 陳志明攝

噶瑪蘭族

獨特的香蕉絲織布

噶瑪蘭族是平埔族中漢化最晚的一支，也是平埔族唯一保留完整語言與文化的族群。屬於母系社會，男性有年齡階級組織。以獨特的香蕉絲織布與祖靈祭祀儀著名。



林威城攝

撒奇萊雅族

紀念祖先的歷史「火神祭」

十九世紀，撒奇萊雅族與清兵對抗發生「加禮宛事件」；為避免被報復滅族，一百多年來都隱身於阿美族中，但仍保留其獨特文化，直到二〇〇七年正式名為第十三族。撒奇萊雅族的祖靈祭典「巴拉瑪火神祭」為該族特色。

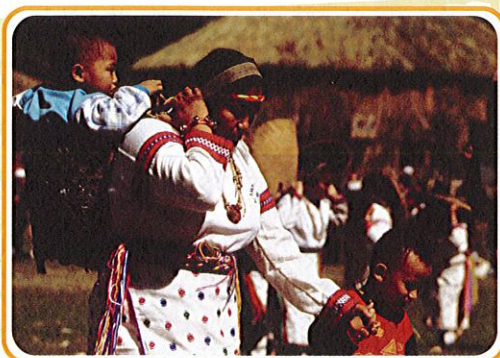


李明典攝

太魯閣族

二〇〇四年正式名為第十二族

泰雅賽德克亞族。紋面是太魯閣族最具代表性的傳統文化，除了有成年的象徵，也表示男子的善獵與女子的善織。相信遵從祖先的「gaya」（祖先的規範與教訓），會獲得祖靈的庇佑。



楊政賢攝

賽德克族

莫那魯道是我族的英雄

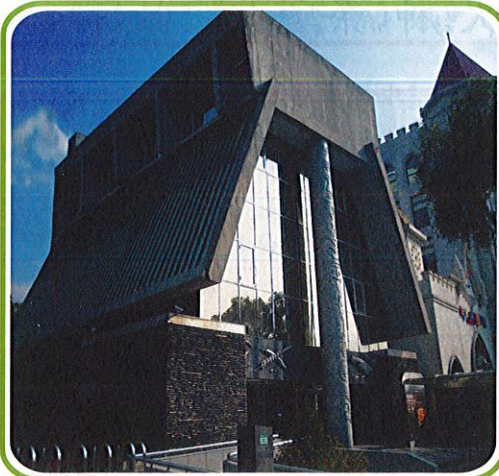
賽德克族原為泰雅族亞族，與泰雅族、太魯閣族同樣有紋面習俗。傳說白石山是賽德克族祖先發源的地點。依照「gaya」的訓示，傳統的賽德克族小孩小時要拔牙、穿耳洞，是一種傳統審美觀的表現。



數位島嶼提供 kumu攝



博物館外觀



小朋友，博物館的外觀是不是一看起來就很特別呢？
 高而尖的建築師採取原住民「架木為巢」為主要設計概念，中間圖騰岩柱撐著兩片斜斜的屋頂，旁邊還有厚厚石板牆；從正面的玻璃帷幕中，還可以看到四周反射的天空和風景。

門楣雕塑作品《榮耀》

博物館入口上有一塊長長的銅雕，是排灣族藝術家撒古流老師為博物館十五歲生日所作的藝術作品，以羽毛為題材作裝飾，顯現博物館的榮耀。作品分為三個主題，每個主題都有不同樣的羽毛與代表意義喔！

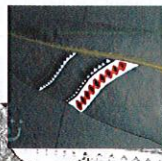
帝雉的羽毛



突變的帝雉羽毛



大冠鷲的羽毛



勤奮

尚武

生育

在空格中填上正確名稱，並彩繪另一半的拼板舟。

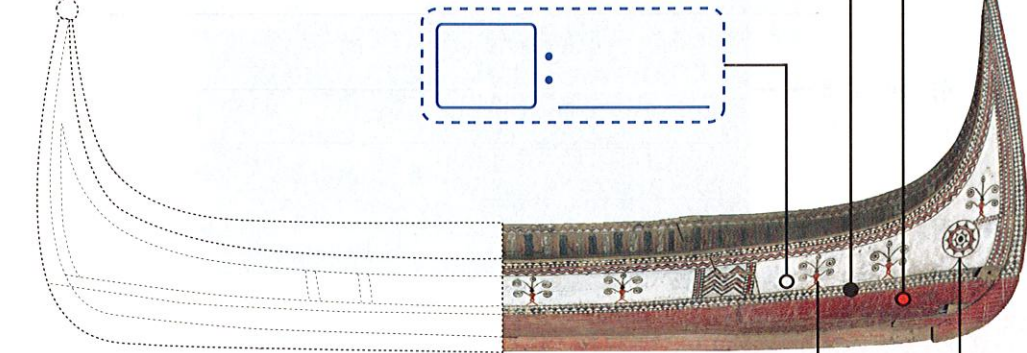
顏色與

傳統顏料：

Color and traditional pigment information box 1.

Color and traditional pigment information box 2.

Color and traditional pigment information box 3.



Coloring box for the spiral pattern plume.

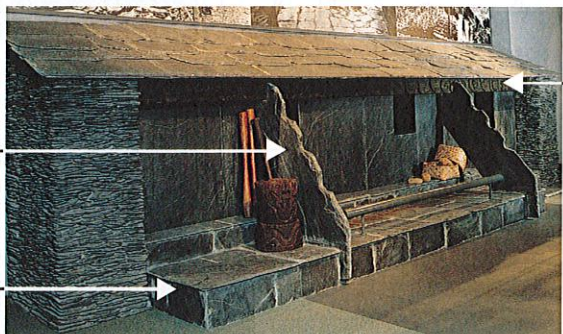


Coloring box for the circular motif plume.



排灣族住屋模型

門楣的雕刻顯示主人的身分，低矮的入口可以防禦敵人，屋前平台是聊天工作的地方，屋前斜板除了支撐屋頂和石板牆，還可當階梯爬上屋頂曬東西。



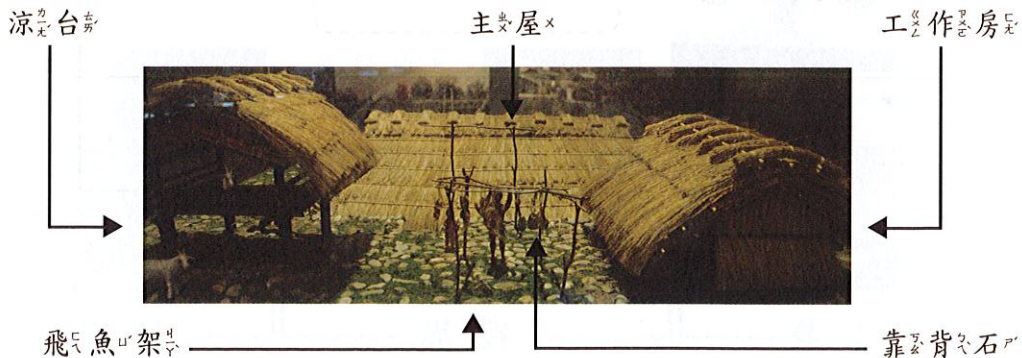
門楣

屋前斜板

屋前平台

達悟族住屋模型

達悟族的房子分三個部分：主屋、工作房、涼台。半穴居的設計可避免強風吹襲，地板鋪鵝卵石可以幫助排水，加上隱藏的水溝，房子就不會淹水了！



涼台

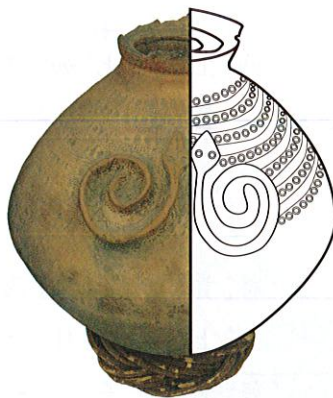
主屋

工作房

飛魚架

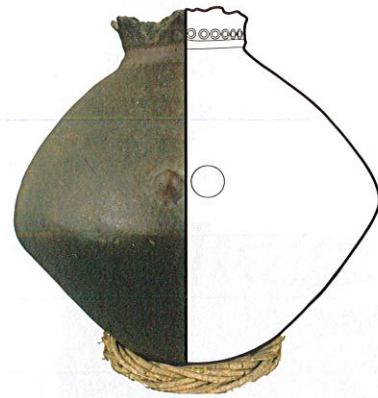
靠背石

陶壺有各種造型，請寫出它們的正確名稱並彩繪。



它叫：

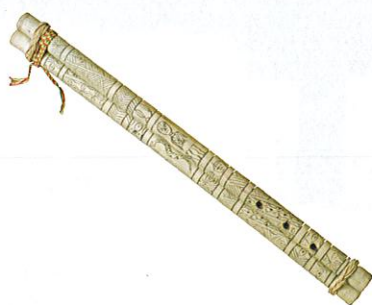
百步蛇紋是它的象徵。



它叫：

乳凸紋是它的象徵。

下面為原住民常見樂器，請填上他們的名字。



它叫：



它叫：



原住民服飾

生活方式也會反應在原住民族的服飾上，比如說打獵維生部落會利用動物皮毛做成衣物或飾品；另外苧麻纖維也是做衣服常用的材料。



原住民族喜歡將貴重東西縫製於衣服或飾品上，這件背心鈕扣就是最好例子。一般是頭目或勇士才可穿戴這種使用鈕扣裝飾的衣服。



近數百年來，原住民族服飾的樣貌受漢族與其他外來文化影響，發展出多樣化的形式，充分表現原住民族創造轉化的能力。找找看看，這件衣服與上面背心的有什麼不一樣呢？



琉璃珠是排灣族三寶之一，每顆珠子都有不同的名字和神話故事，代表著階級、地位與財富，是重要的傳家寶。連連看，琉璃珠正確的名稱。



土地之珠

勇士之珠

綠珠

高貴之珠

孔雀之珠

眼睛之珠





探險時間

各族帽飾造型與功能大不相同，連連看正確的命名稱。



魯凱族男帽

魯凱族女帽

達悟族銀盃

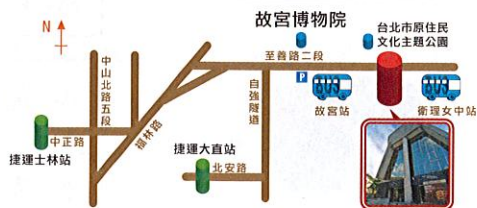
達悟族女帽



順益台灣原住民博物館

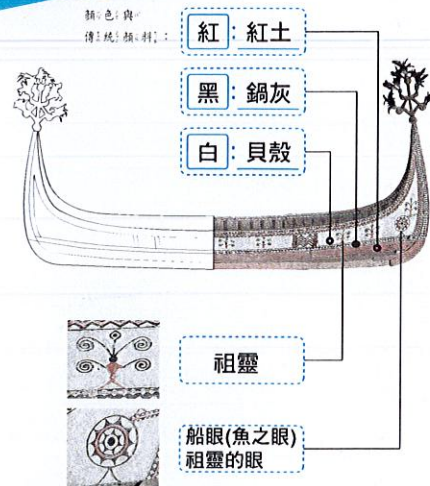
地址：111台北市士林區至善路二段282號
 電話：02-28412611
 傳真：02-26412615
 網址：<http://www.museun.org.tw>
 Facebook搜尋：順益台灣原住民博物館

- 開放時間：週二至週日 09:00 ~ 17:00
- 休館時間：週一暨農曆春節期間
- 本館各項設施或活動若有異動，依現場公告為主。
- 館內禁止吸菸、飲食、拍照。
- 大眾運輸交通方式：
 捷運士林站1號出口轉公車304、255、小18、小19
 捷運大直站2號或3號出口轉公車棕13

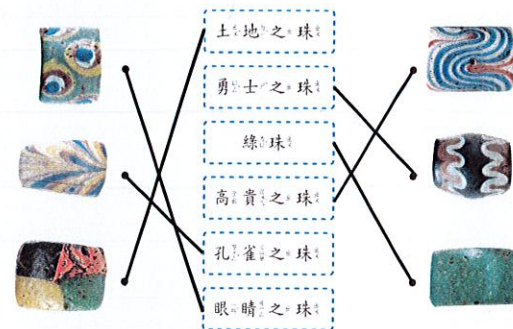


兒童學習手冊 解答

11頁



15頁



13頁



公壺

母壺



鼻笛



口簧琴

16頁

