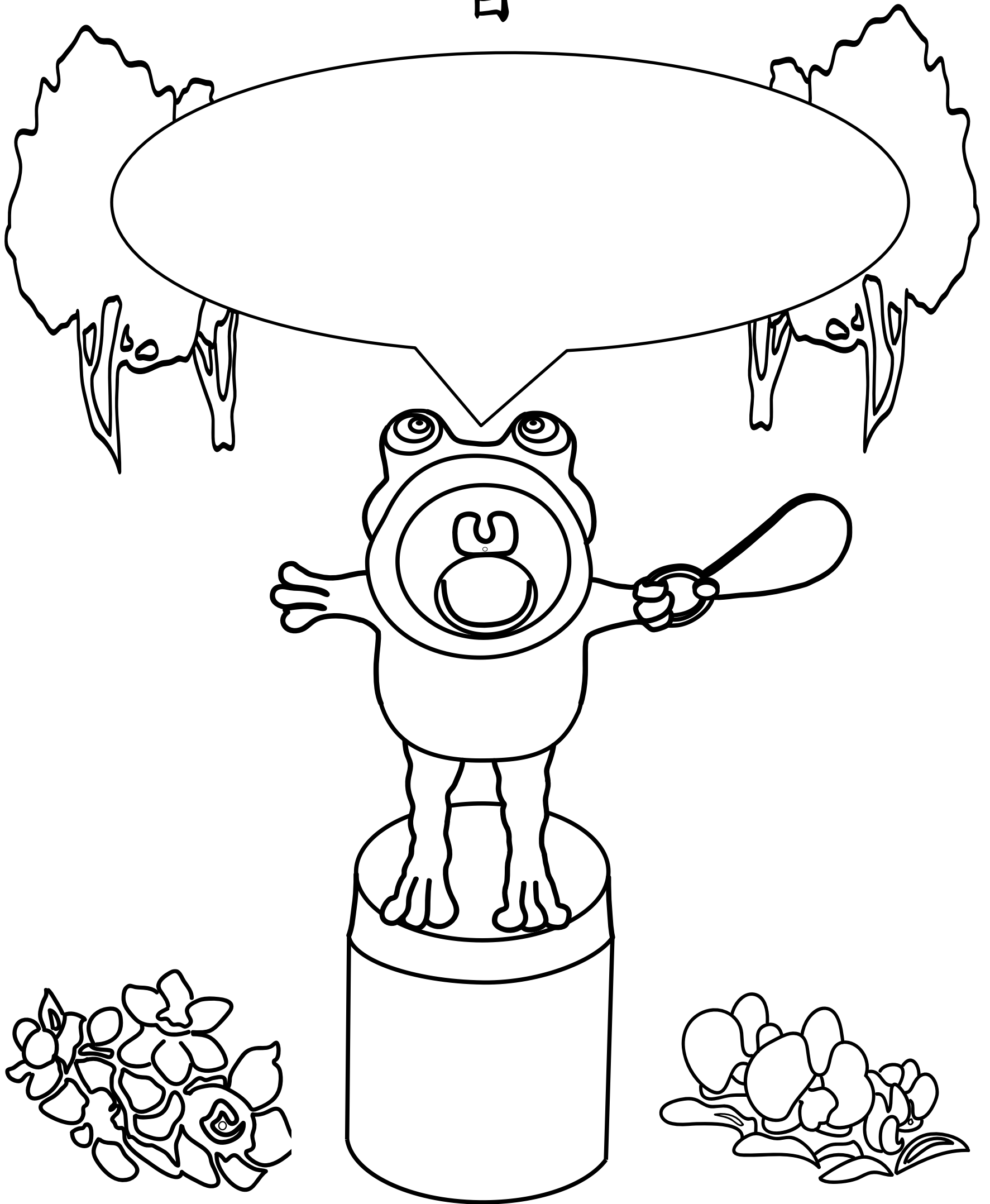


大安森林公園

春



我們是捷運大安森林公園站裡的蛙蛙家族，春天的陽光和小雨，滋潤著溫暖的大地。在這個春暖花開充滿生機的好時節，悠閒的放慢腳步，和我們一起享受大自然譜出的樂章。

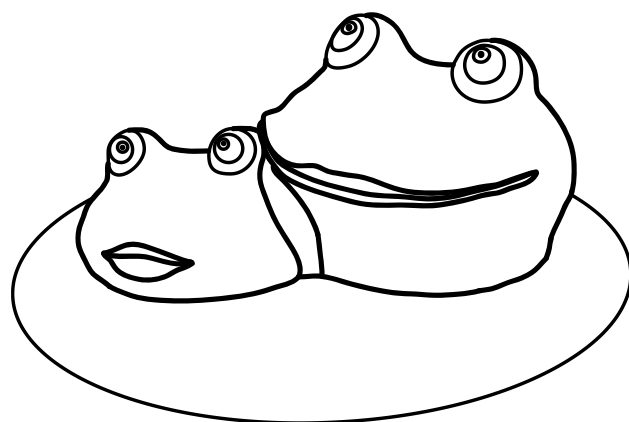


貼上我們的作品

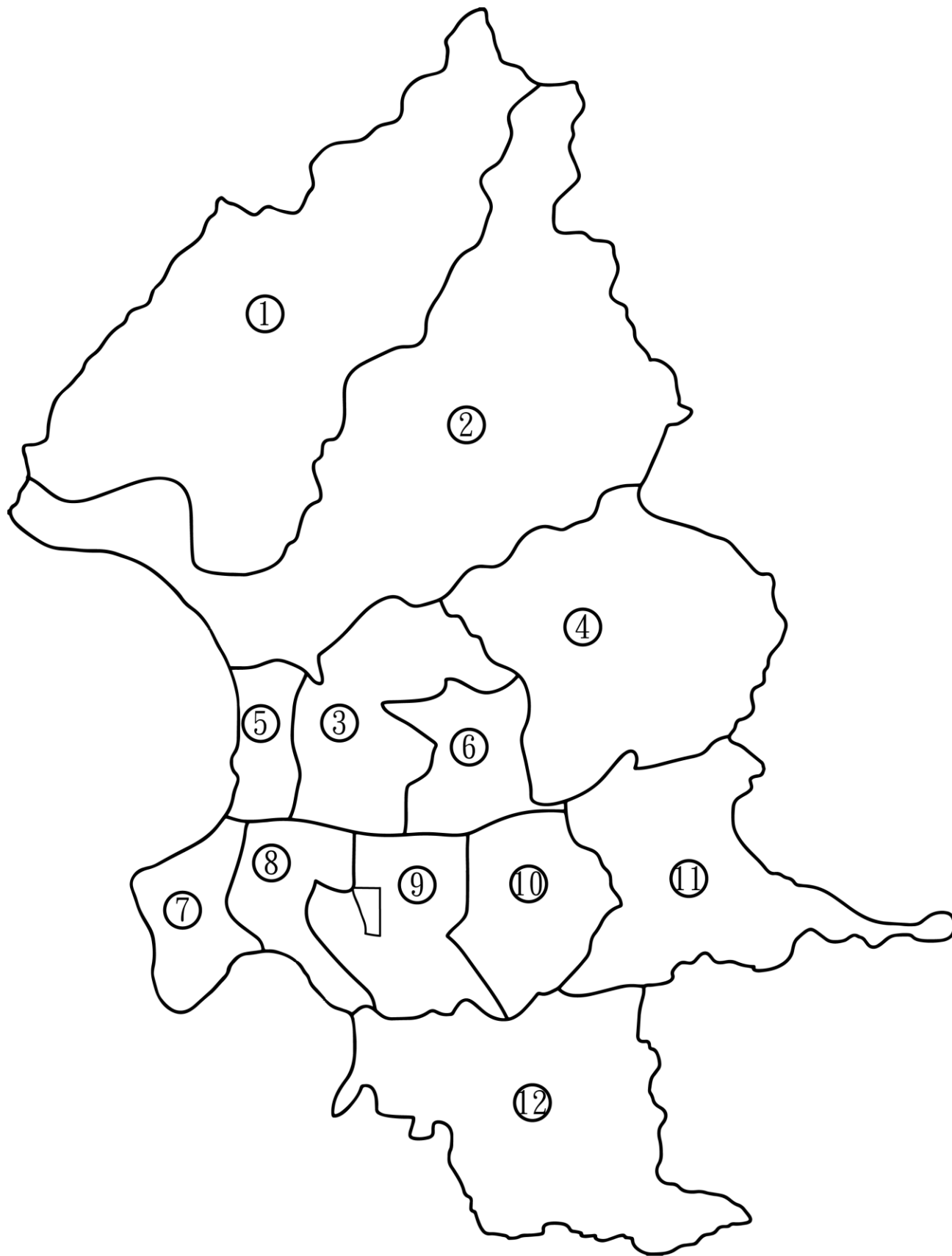
名稱和作者

目 錄

主 題	頁 數
封面 - 站在鋁罐上的青蛙唱什麼？說什麼？	1
封面內頁 - 陽光大廳的樹下青蛙-公共藝術作品介紹	2
目錄	3
認識 <u>大安森林公園</u> 的位置	4
認識 <u>大安森林公園</u> 的環境和設施	5
認識「四季」的公共藝術作品	6
記錄拜訪 <u>大安森林公園</u> 的季節	7
尋找 <u>大安森林公園</u> 春天的花	8
觀察春天的花它們的葉子形狀	9
尋找 <u>大安森林公園</u> 的小動物	10
尋找水池區的小動物	11
認識友善環境的設施	12
尋找 <u>大安森林公園</u> 的昆蟲	13
記錄活動的點點滴滴	14
活動貼紙頁	15
封底 - 悠閒蛙～放慢腳步聆聽～和自然對話	16



大安森林公園是台北市的『城市之肺』，從空中俯瞰，就像一顆閃閃發光的綠寶石，鑲嵌在這個高樓林立的城市裡。大安森林公園就位於台北市的大安區，佔地面積約 26 公頃，相當於 26 個足球場那麼大。在台北市地圖中，請貼出大安區的位置。

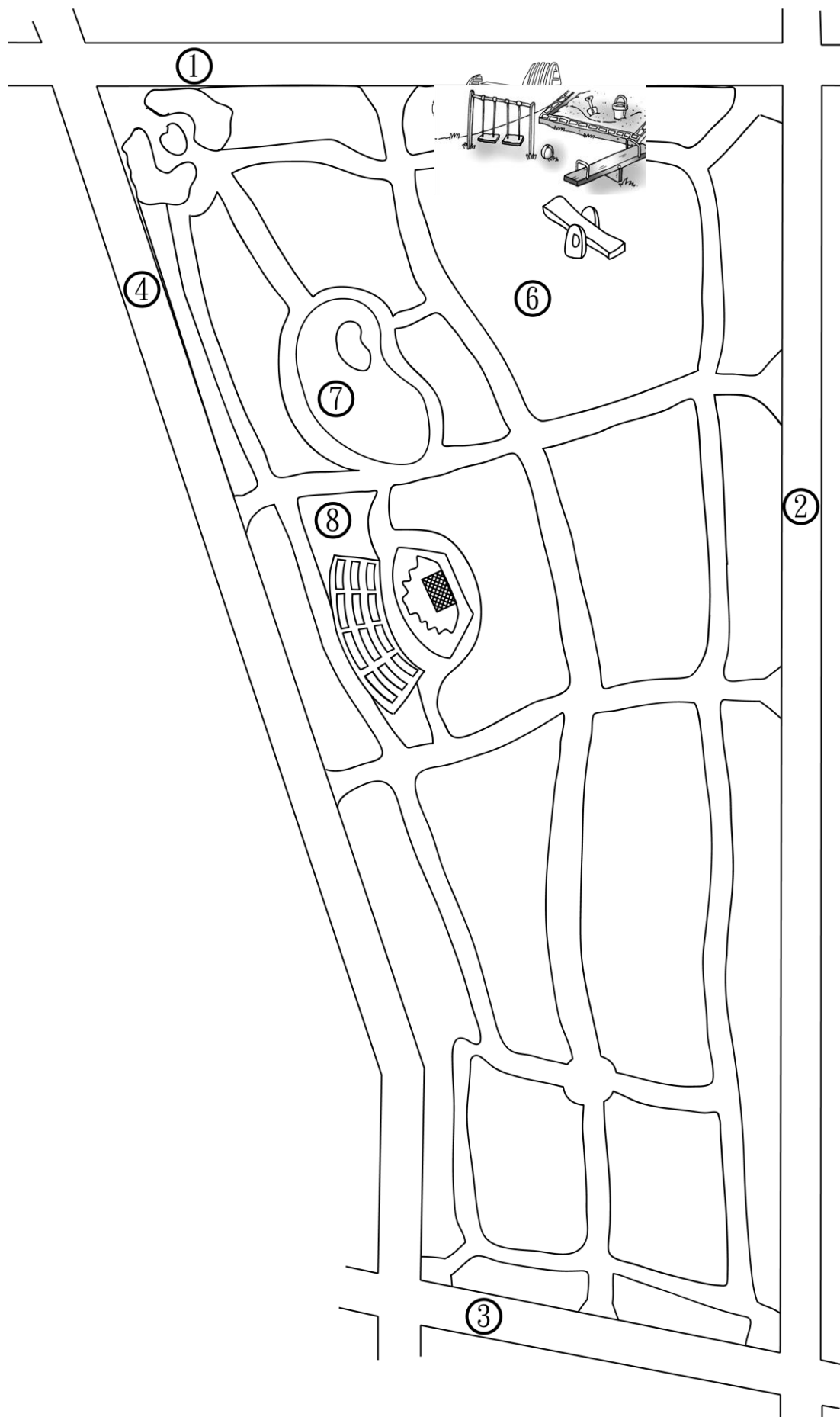


大安地名源自於大安圳，就是過去的灌溉水道，在現在的大安、松山交界處形成彎曲狀，所以又稱為大灣庄。

日治時期改為大安庄，取地方安寧之意。由於最初在大安庄開墾者，多來自福建泉州府安溪人，因此又有一說大安庄代表『偉大安溪人的住宅』。

大安森林公園地處市中心，東臨建國南路，西臨新生南路，南側為和平東路，北側為信義路。

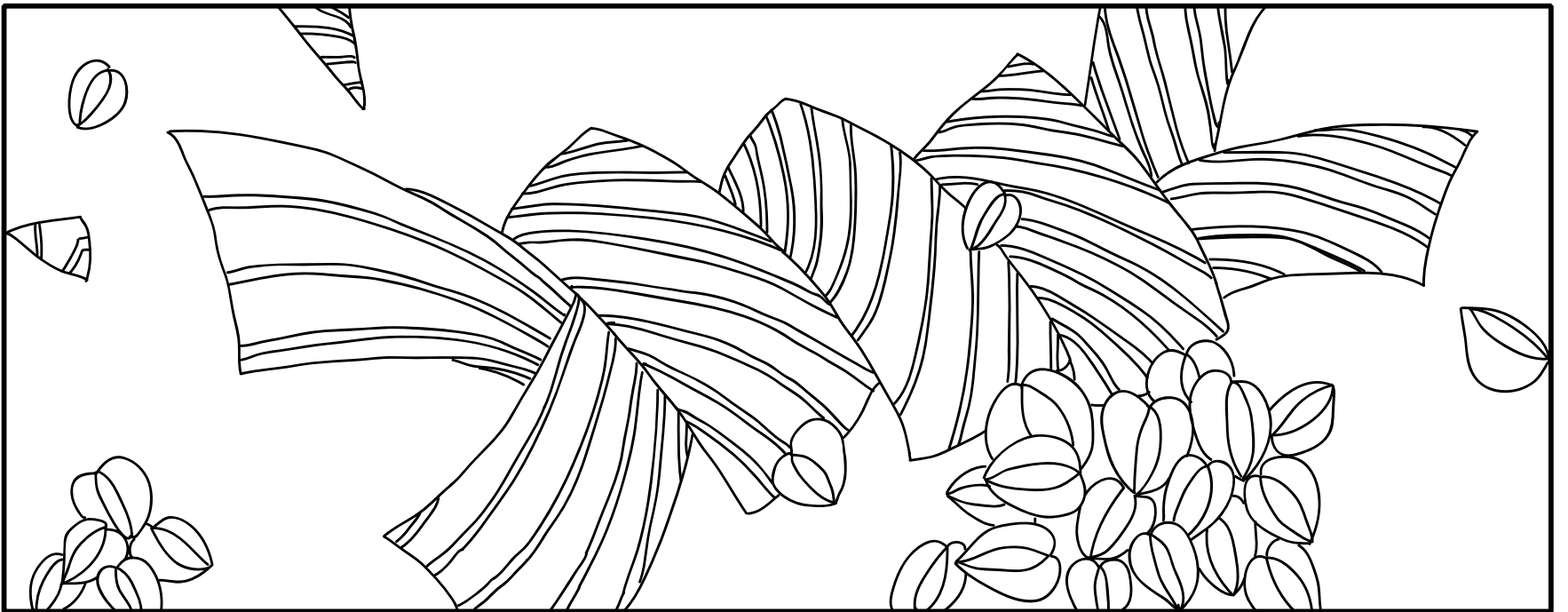
26 公頃純休閒性「都市森林」型態的公園，是清新的「都市之肺」，可以淨化空氣、降低噪音、調節氣溫。來這裡休憩，有花看並可以欣賞音樂台演出，享受「森林浴」舒暢身心，漫步園內，處處美景，讓我們來認識一下公園的設施！



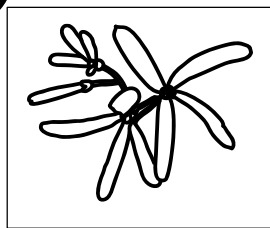
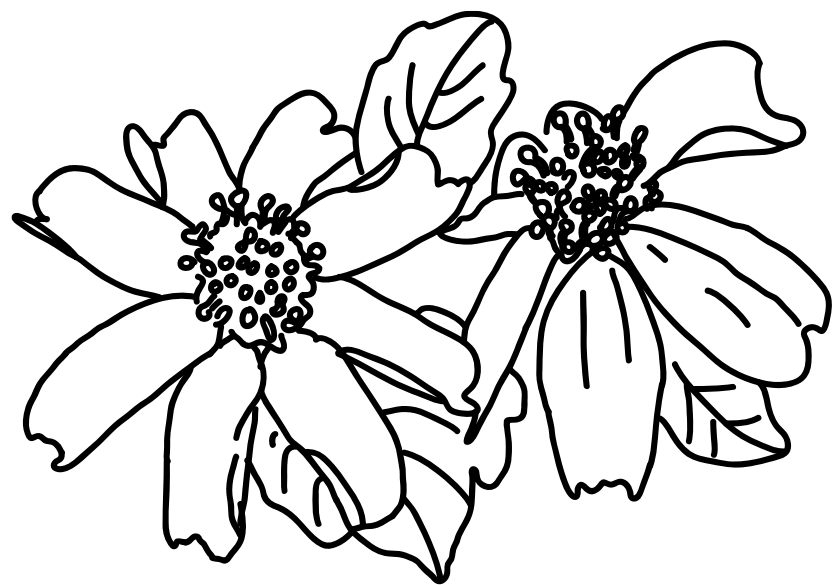
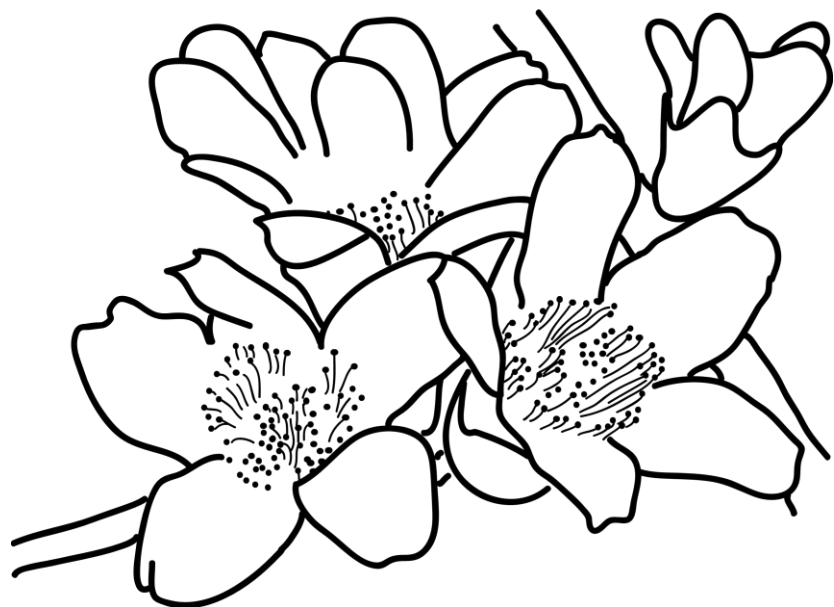
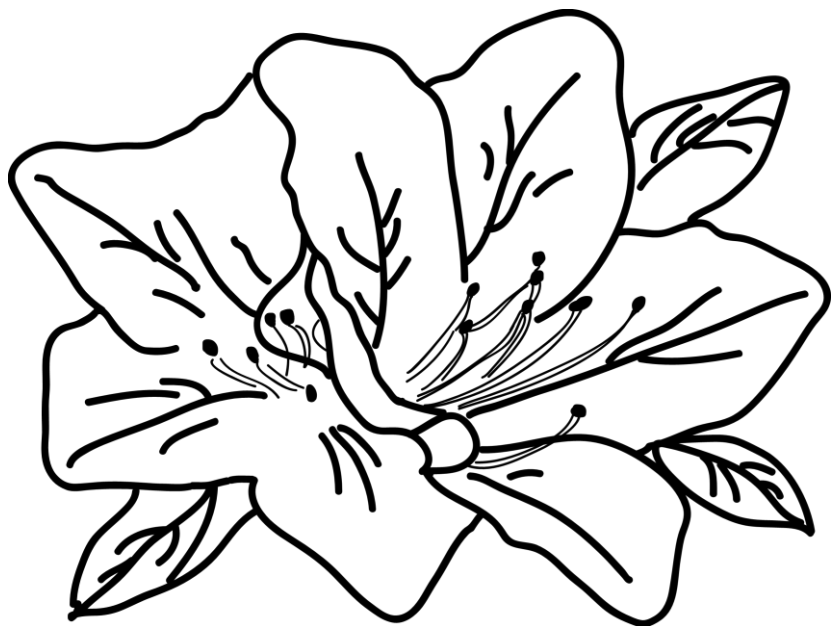
安森林公園戶外教學的季節，從捷運站裡日本藝術家柴清文的手工木雕作品「四季」的公共藝術

術作品中選出來，並貼上季節名稱貼紙喔！

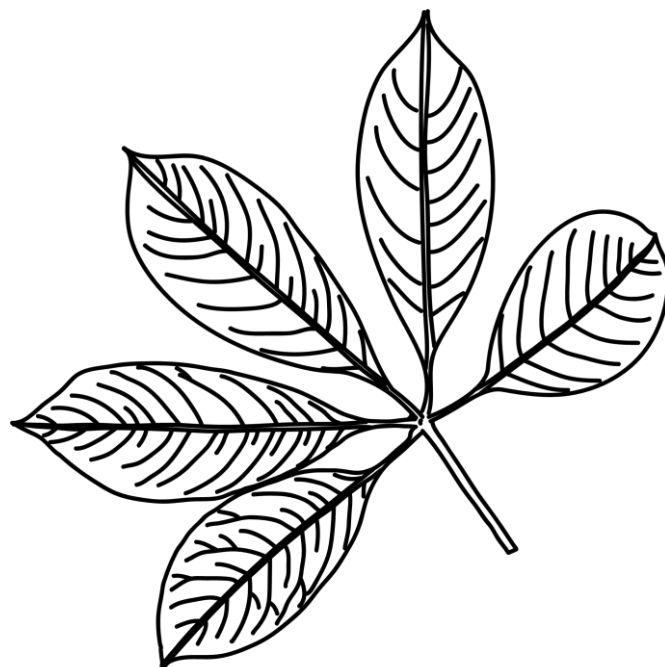
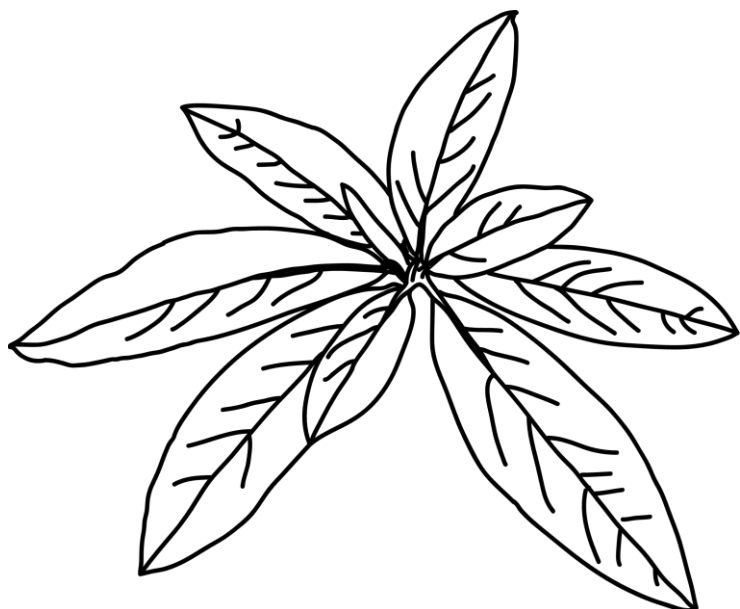
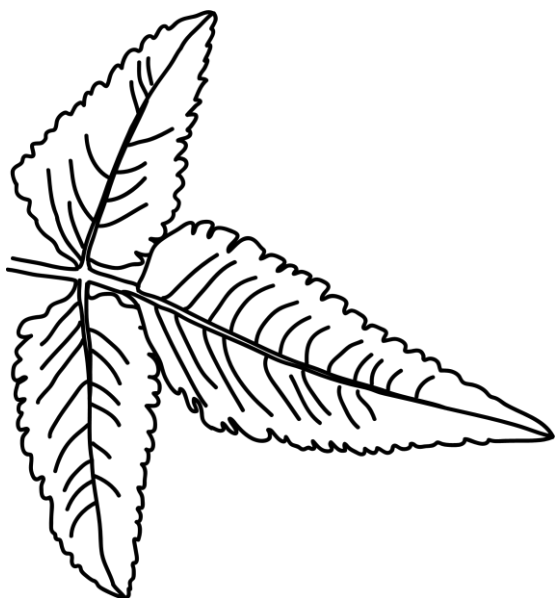




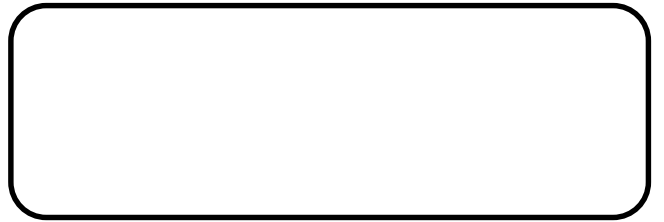
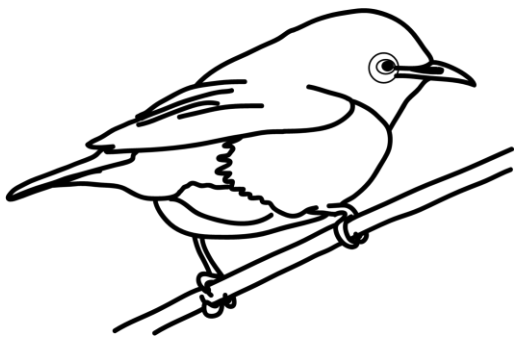
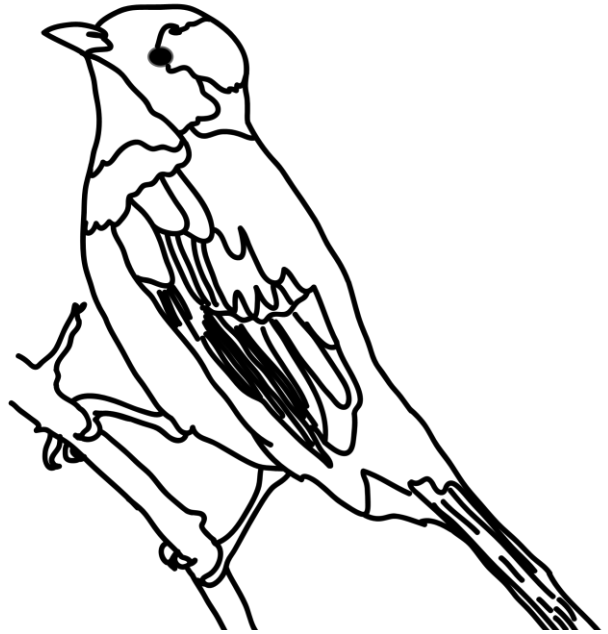
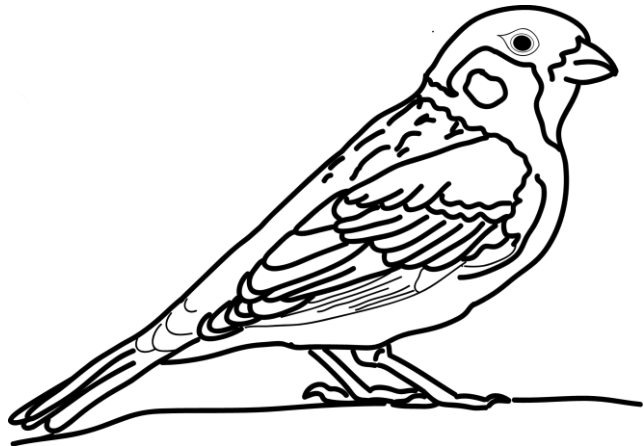
春天是賞花的季節，下面是春天開放的花，你在大安森林公園找到了哪幾種花，請貼上它的名字。



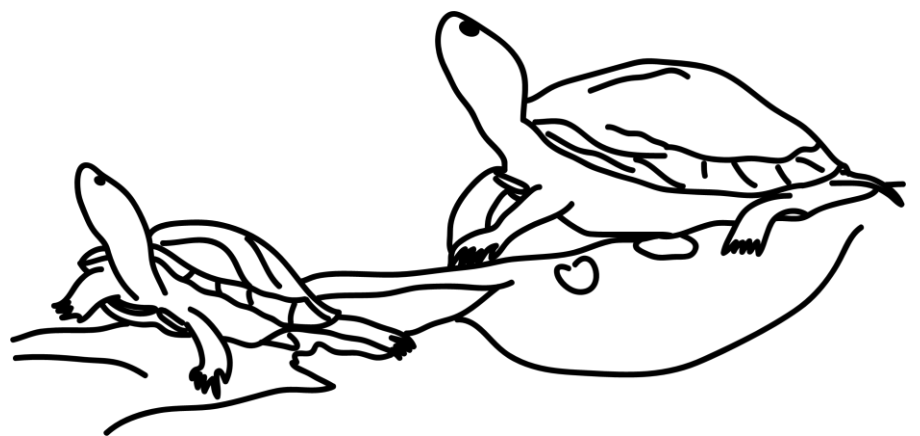
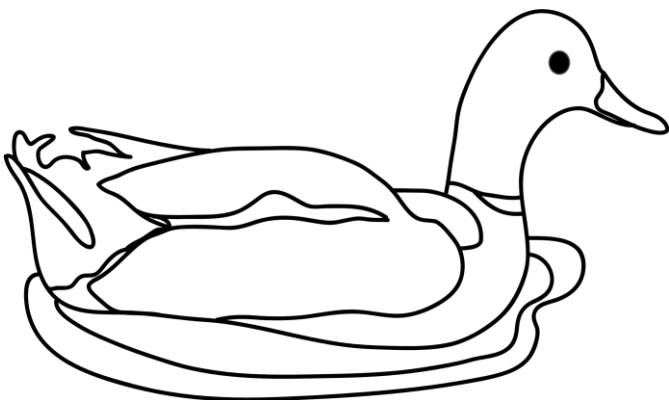
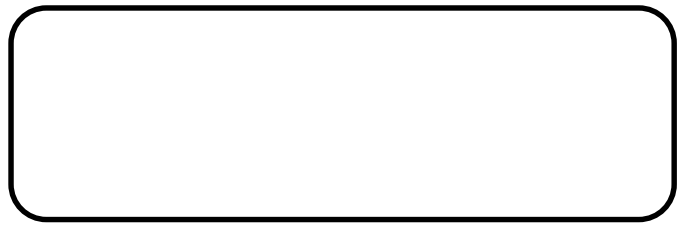
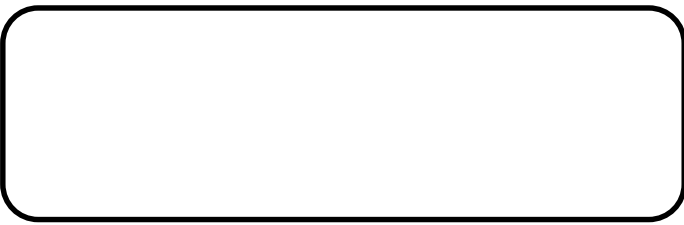
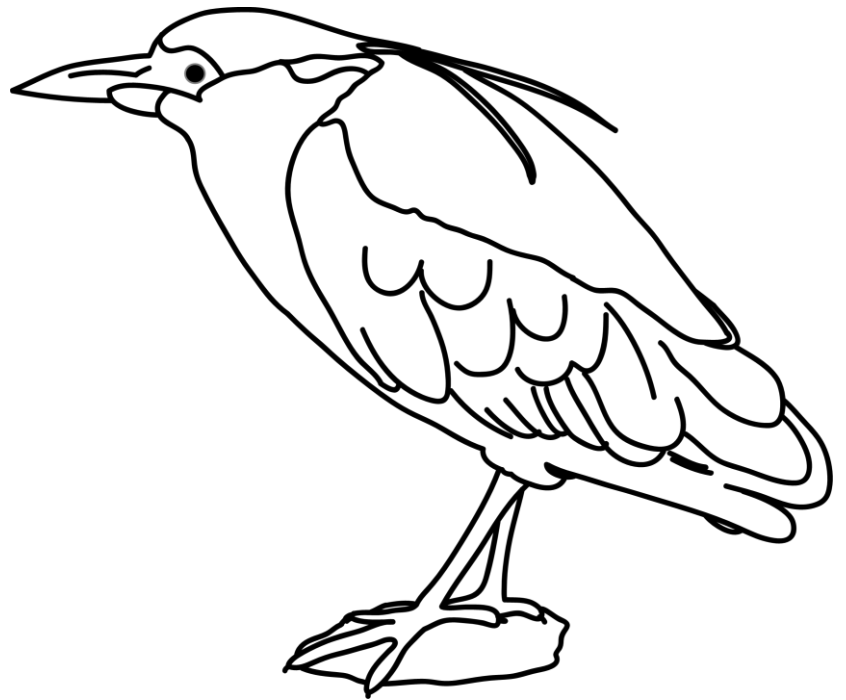
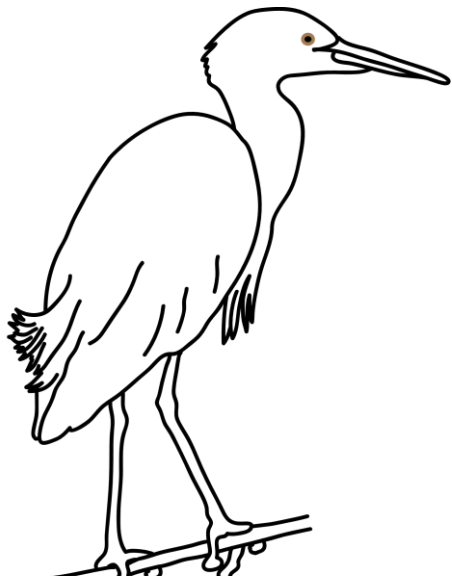
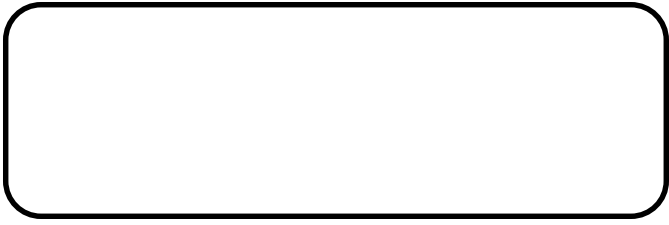
春天開放的花朵，它們的葉子是什麼形狀的呢？



大安森林公園也是小動物的家。四處可見、活潑又可愛的「都市三寶」：麻雀、白頭翁、綠繡眼，是都市常見的鳥類。還有把森林當作運動場的赤腹松鼠，發現牠們時，別忘了貼上牠們的名牌喔！



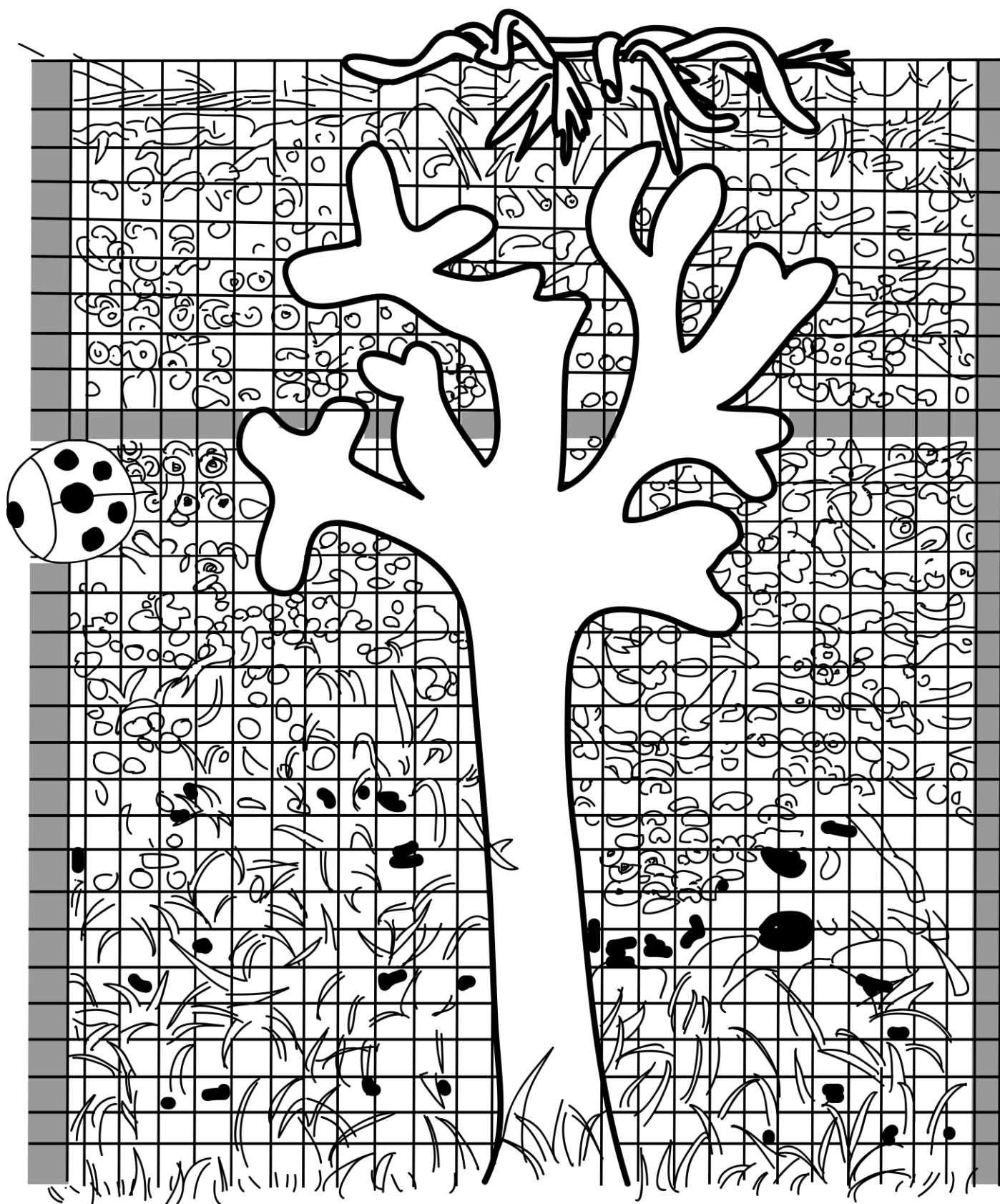
春天的水池區也很熱鬧呢！住在這裡的小動物有：小白鷺、蒼鷺、鴨子等，還有喜歡曬太陽的烏龜們。要順利看到牠們，大家可要保持安靜，慢慢的沿著水池走，就能發現牠們的蹤跡。記得貼上貼紙記錄下來。



安森林公園有一個這樣的設施，到底這是做什麼用的呢？

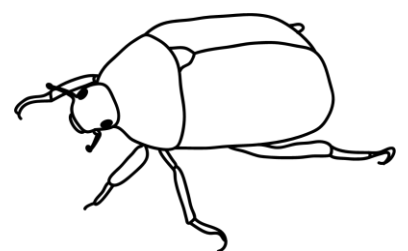
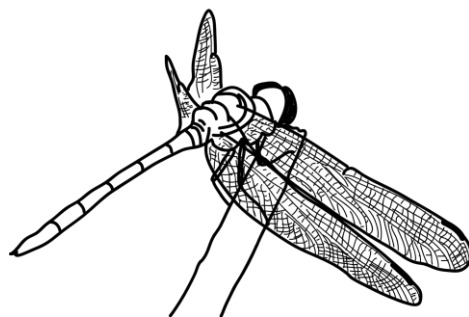
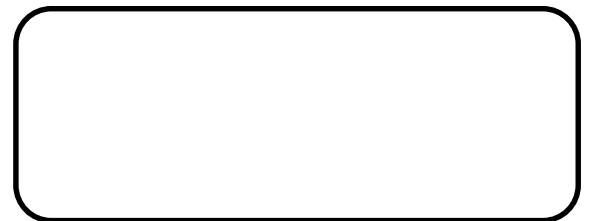
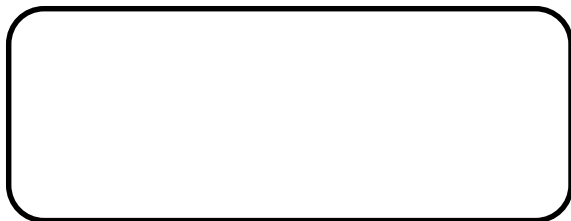
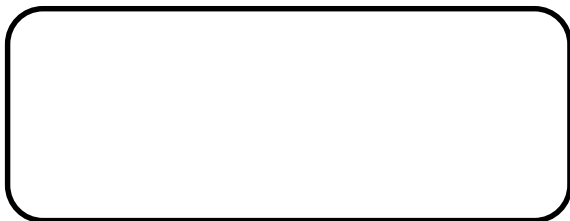
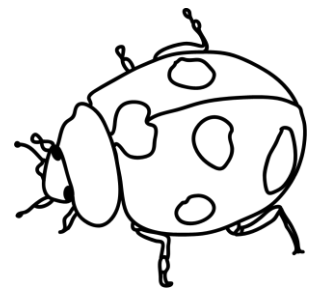
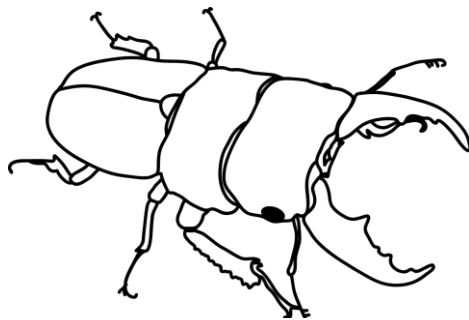
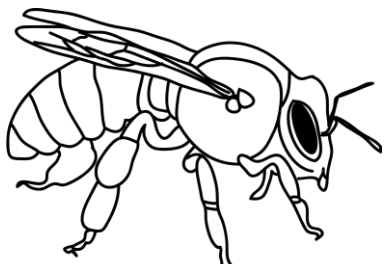
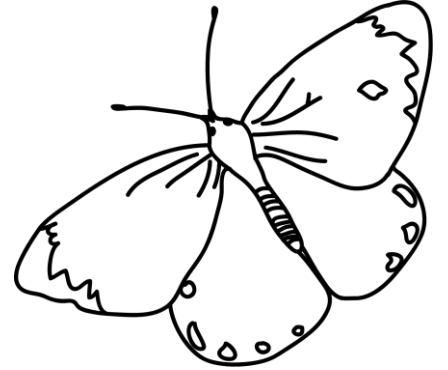
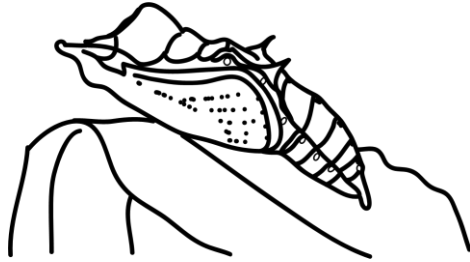
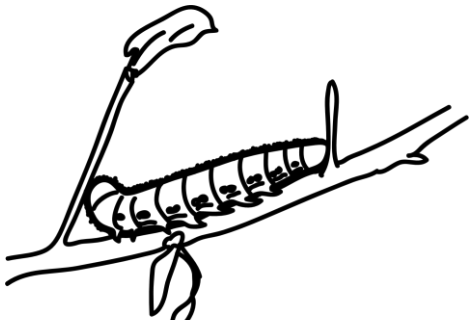
不要懷疑它是一間旅館，這間旅館必須根據不同的旅客特性來製作，每個空間則要迎合不同的旅客的喜好做設計。為它掛上招牌吧！

雖然旅客不識字，但牠們一定住得舒服。



仔細找找這間旅館進進出出的旅客們，找到了用貼紙記錄下來。記得可別打擾牠們，讓我們一起

享受這美麗的森林公園。



把在大安森林公園觀察到的春天景象寫下來或畫下來吧！

●我看到



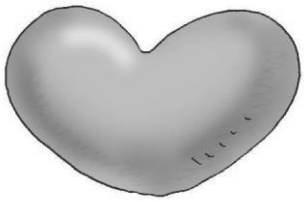
A large, empty rectangular box with a decorative scalloped border, intended for writing or drawing observations related to sight.

●我聽到



A large, empty rectangular box with a decorative scalloped border, intended for writing or drawing observations related to hearing.

●我感覺到



A large, empty rectangular box with a decorative scalloped border, intended for writing or drawing observations related to feelings.

把今天活動印象最深刻的地方寫下來或畫下來，並分享給同學。

A large, empty rectangular area with a decorative border at the top, intended for writing or drawing a detailed description or illustration of the most memorable part of the activity. In the bottom-left corner, there is a small line drawing of a tree branch with leaves and a bird flying nearby.

(製作學習單時，本頁以 38.1X21.2MM(65 格) A4 空白標籤貼紙列印)

1 <u>北投</u>	2 <u>士林</u>	3 <u>中山</u>	4 <u>內湖</u>	5 <u>大同</u>
6 <u>松山</u>	7 <u>萬華</u>	8 <u>中正</u>	9 <u>大安</u>	10 <u>信義</u>
11 <u>南港</u>	12 <u>文山</u>	13 春光乍現	14 <u>林舜龍</u>	
15 <u>信義路</u>	16 <u>建國 南路</u>	17 <u>和平 東路</u>	18 <u>新生 南路</u>	
19 捷運 <u>大安森林公園</u> 站	20 兒童遊戲 運動場	21 水池區	22 音樂台	
23 春	24 夏	25 秋	26 冬	
27 杜鵑	28 流蘇	29 木棉	30 咸豐草	
31 杜鵑葉子	32 流蘇葉子	33 木棉葉子	34 咸豐草 葉子	
35 麻雀	36 白頭翁	37 綠繡眼	38 赤腹松鼠	
39 紋白蝶 毛毛蟲	40 紋白蝶 蛹	41 紋白蝶	42 昆蟲旅館	
43 蜜蜂	44 鍬形蟲	45 瓢蟲		
46 螞蟻	47 蜻蜓	48 金龜子		

