

節約能源

節能減碳



地球只有一個
請大家一起保護地球

WE CAN DO IT

- ✦ 珍惜水資源、隨手關上水龍頭
- ✦ 隨手關燈、關電源/拔插頭
- ✦ 做好垃圾分類與資源回收
- ✦ 自己準備環保餐具、購物袋
- ✦ 自備水壺，少喝飲料減少瓶裝垃圾
- ✦ 不浪費食物，目標零廚餘
- ✦



WE CAN DO IT



環保標章



省水標章



節能標章



回收標誌

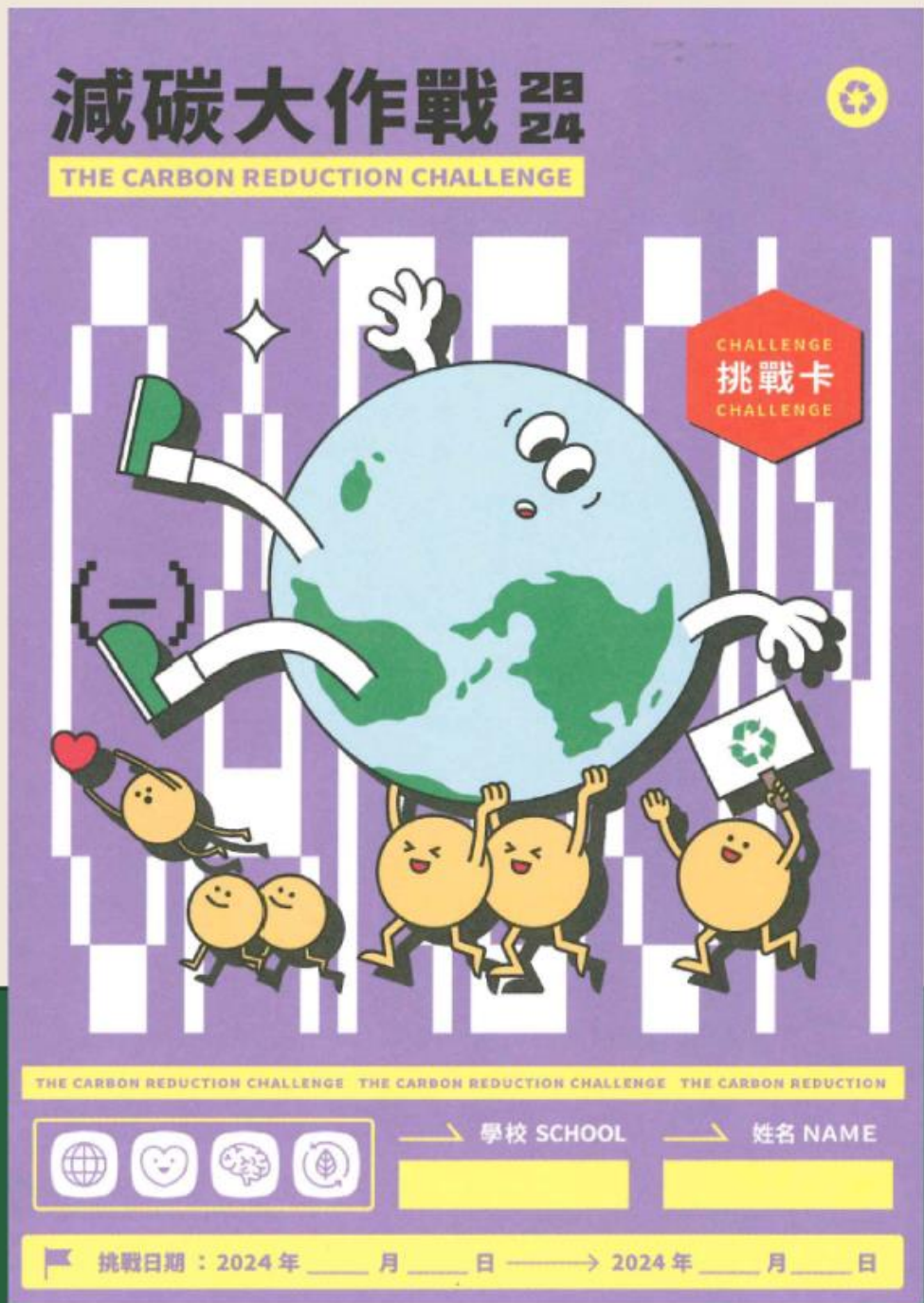


垃圾強制分類標誌



碳標籤





✦ 挑戰日期：
6/4~6/10

✦ 挑戰卡
6/11收回

計算你的碳排放量

《計算方式說明》

1. 今天觀看電視2小時，請在「使用量」空格填上 2
2. 碳排放 = 碳排放量 × 使用量
3. 將所有的「碳排放」欄位加總後，就是一天的總排放量

項目	碳排放	使用量	碳排放
觀看電視	0.1 kg/時	2	0.2
免洗筷	0.05kg/雙	0	0
塑膠吸管	0.005kg/枝	0	0
一次性塑膠袋	0.06 kg/個	3	0.18
寶特瓶600ml	0.1kg/瓶	1	0.1
		小計	0.48



減碳開始

《計算方式說明》

1. 每天都要登記各別項目的「使用數量」，如果沒有就寫0，需要連續紀錄7天唷
2. 碳排放 = 碳排量 * 使用量小計
3. 將所有的「碳排放」欄位加總後，就是7天的總排放量囉

個人挑戰 - 碳足跡紀錄表

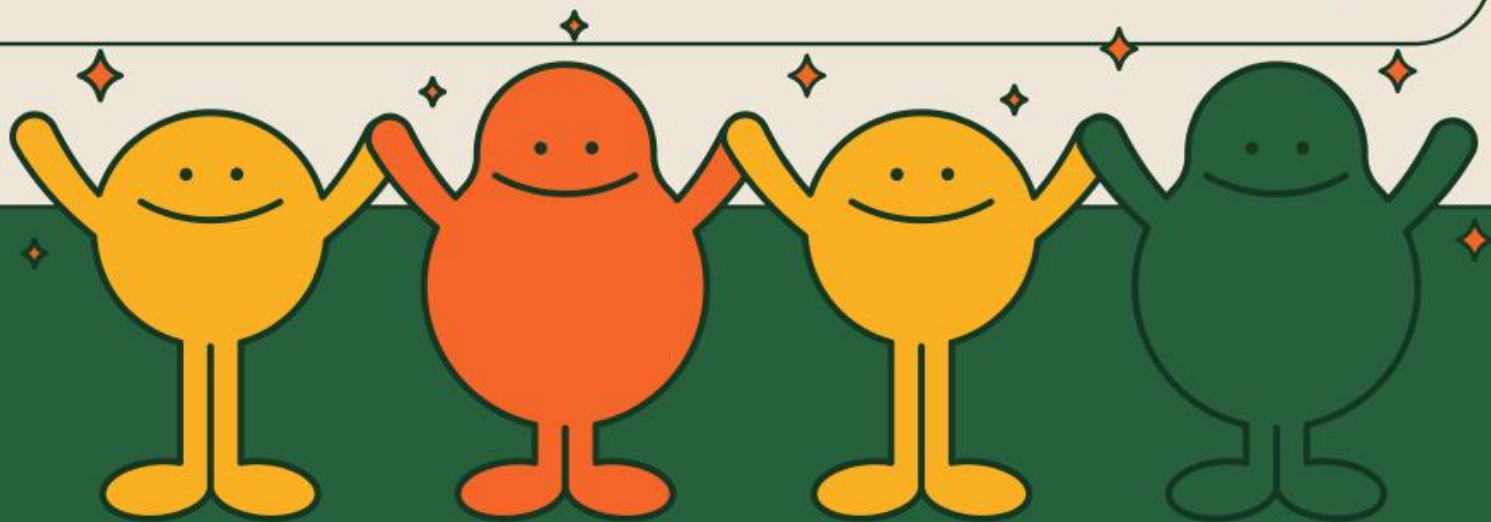
項目	碳排量	使用量							數量統計	碳排量統計
		DAY1	DAY2	DAY3	DAY4	DAY5	DAY6	DAY7	使用量	小計
食品紙盒容器20g	0.16 kg /個									
免洗筷	0.05kg/雙									
塑膠吸管	0.005kg/枝									
一次性塑膠袋	0.06 kg/個									
寶特瓶600ml	0.1kg/瓶									
鋁箔包300ml	0.1kg/罐									
影印紙/紙本發票	0.0004kg/張									
面紙/衛生紙	0.004kg/抽									

RESULT

RESULT

成果揭曉

預估產生 A kg碳排 - 實際產生 B kg碳排
= kg我為地球減少的碳排量



海洋教育 宣導



6/8

世界海洋日

海洋佔地球表面72%，是一切生命的
起源和維生的根據

不論交通運輸、漁業捕撈、資源開
發或氣候調節，都與人類關係密切



SDGs 目標14 保育海洋生態

預防及大幅減少各類海洋污染

永續管理及保護海洋和海岸生態系統

減緩並改善海洋酸化的影響

禁止過度捕撈

14 LIFE
BELOW WATER

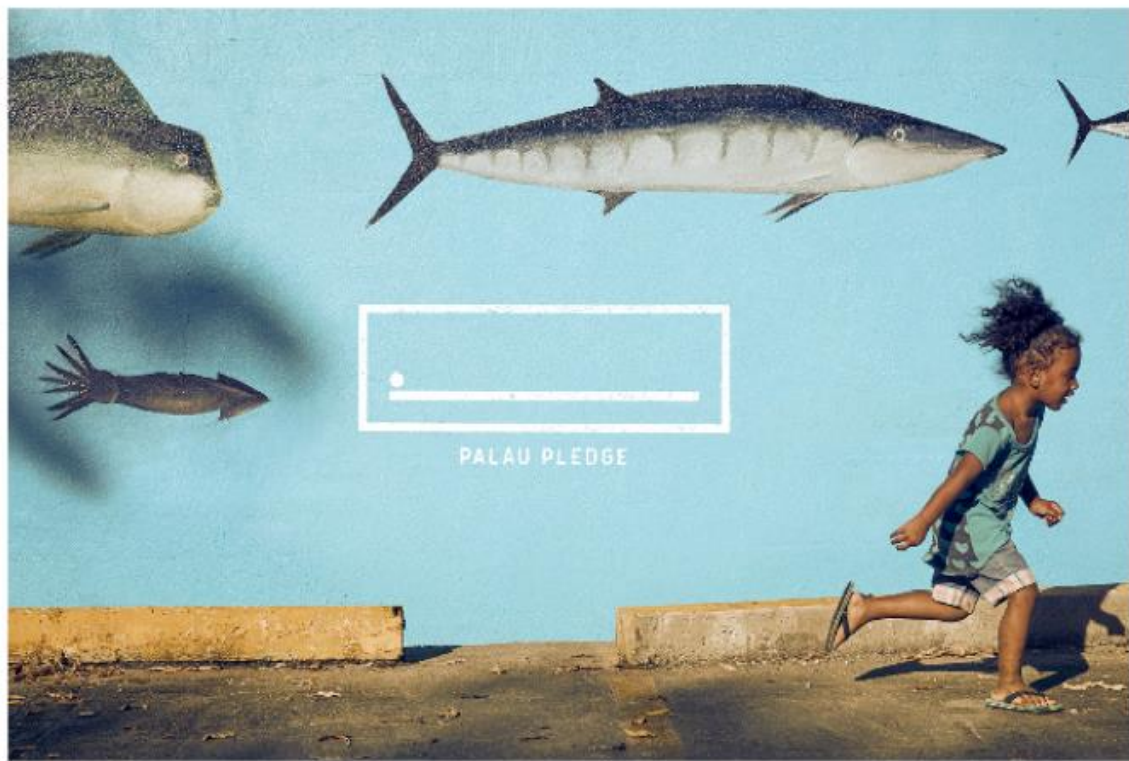


史上最貴自拍照



不傷害我的事物，我不會傷害

帛琉生態誓詞



“

Children of Palau,
I take this pledge,
To preserve and protect your beautiful and
unique island home.
I vow to tread lightly, act kindly, and explore
mindfully.
I shall not take what is not given.
I shall not harm what does not harm me.
The only footprints I shall leave are those
that will wash away.

帛琉之兒女，
我謹立此誓，

以保存及保護你美麗而獨特的島嶼家園。
我立誓會輕手輕腳、行事仁善、小心探索。
不是給我的東西，我不會拿走。
不傷害我的事物，我不會傷害。
我留下的唯一印跡，是大海終將帶走的腳印。

”

[生活中**保護海洋** 10 大行動]

✓ 自帶環保餐具

✓ 改用更天然的方法清潔物品

✓ 避免吃海洋過度捕撈的魚種

✓ 選用毛巾、手帕替代溼紙巾

✓ 使用海洋友善防曬產品

✓ 外出旅行自備盥洗用品

✓ 參與淨灘活動

✓ 支持海洋保育活動及海洋保護組織

✓ 多搭乘大眾交通工具

✓ 與親友分享海洋知識

